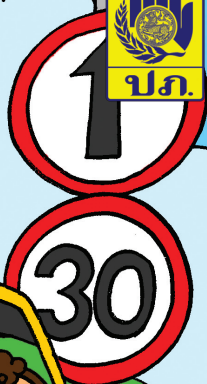


เครื่องหมายจราจร  
เบื้องต้นที่ควรรู้



กรมป้องกันและบรรเทาสาธารณภัย  
กระทรวงมหาดไทย

# หมายเลขโทรศัพท์ฉุกเฉิน



## สายด่วนนิรภัย 1784

- แจ้งเหตุด่วนเหตุร้าย 191
- ตำรวจทางหลวง 1193
- ศูนย์ควบคุมการจราจร 1197
- ตำรวจท่องเที่ยว 1155
- ศูนย์ปลอดภัยคมนาคม 1356
- ศูนย์นเรนทร (แจ้งเจ็บป่วยฉุกเฉิน) 1669
- ร่วมด้วยช่วยกัน 1677
- จล. 100 1137
- ศูนย์อุบัติเหตุ กทม. 1555





สถิติอุบัติเหตุการจราจรทางบกในประเทศไทย มีแนวโน้มเพิ่มขึ้นอย่างต่อเนื่อง ก่อให้เกิดความสูญเสียทั้งชีวิตและทรัพย์สินเป็นมูลค่ามหาศาล ซึ่งปัจจัยหลักของการเกิดอุบัติเหตุจราจรทางบกนั้นประกอบไปด้วย คน รถ และถนน โดยในส่วนใหญ่ของถนนนั้น อุปกรณ์ควบคุมการจราจร อันประกอบไปด้วยป้ายจราจร เครื่องหมายจราจร และสัญญาณไฟจราจร เป็นส่วนหนึ่งที่มีผลต่ออัตราการเพิ่มขึ้นหรือลดลงของอุบัติเหตุและความรุนแรงของอุบัติเหตุการจราจรทางบก



## เครื่องหมายจราจร ป้ายบังคับ (Regulatory Signs)

ป้ายบังคับ ได้แก่ ป้ายจราจรที่มีความหมายเป็นการบังคับให้ผู้ใช้ทางปฏิบัติตามความหมายของเครื่องหมายจราจรที่ปรากฏอยู่ในป้ายนั้นโดยการกำหนดให้ผู้ใช้ทางต้องกระทำงเว้นการกระทำ หรือจำกัดการกระทำในบางประการ หรือบางลักษณะ ผู้ใดฝ่าฝืนย่อมมีความผิดตามกฎหมาย



ป้ายบังคับจำแนกตามการใช้งานได้เป็น 3 พวกใหญ่ คือ  
**ป้ายบังคับประเภทกำหนดสิทธิ**  
**(Priority Signs)**

คือป้ายจราจรที่ใช้เพื่อแจ้งให้ผู้ใช้ทางได้ทราบถึงกฎของลำดับ  
ก่อนหลังที่บริเวณทางแยก และบริเวณทางแคบ



หยุด



ให้ทาง



ให้รถสวนทางมาก่อน

## ป้ายบังคับประเภทห้ามหรือจำกัดสิทธิ์ (Prohibitory or Restrictive Signs)

คือป้ายจราจรที่ใช้เพื่อแจ้งให้ผู้ใช้ทางทราบถึงการห้าม จำกัด และสิ้นสุดการห้ามและจำกัด



ห้ามแซง



ห้ามเข้า



ห้ามเลี้ยวซ้าย



ห้ามเลี้ยวขวา





ห้ามเลี้ยวขวาหรือ  
กลับรถ



ห้ามเลี้ยวซ้ายหรือ  
กลับรถ



ห้ามกลับรถ  
ไปทางขวา



ห้ามกลับรถ  
ไปทางซ้าย



ห้ามเปลี่ยนช่องเดินรถ  
ไปทางซ้าย



ห้ามเปลี่ยนช่องเดินรถ  
ไปทางขวา



ห้ามรถยนต์



ห้ามรถบรรทุก





ห้ามรถ  
จักรยานยนต์



ห้ามรถจักรยานยนต์  
และรถยนต์



ห้ามรถจักรยาน



ห้ามล้อเลื่อน  
ลากเข็น



ห้ามรถพ่วง



ห้ามรถจักรยาน รถสามล้อ  
และล้อเลื่อนลากเข็น







ห้ามใช้เสียง



ห้ามรถยนต์  
สามล้อ



ห้ามรถยนต์ที่ใช้ใน  
การเกษตร



ห้ามเกวียน



ห้ามรถจักรยานยนต์  
และรถยนต์สามล้อ



ห้ามรถสามล้อ



กรมป้องกันและบรรเทาสาธารณภัย กระทรวงมหาดไทย



หยุดตรวจ



จำกัดความเร็ว



ห้ามจอดรถ



ห้ามหยุดรถ



ห้ามรถหนัก  
เกินกำหนด



ห้ามคนผ่าน





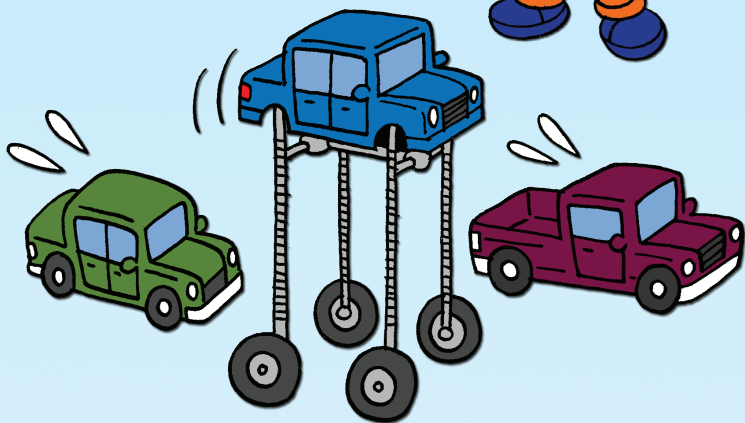
ห้ามรถกว้าง  
เกินกำหนด



ห้ามรถสูง  
เกินกำหนด



ห้ามรถยาว  
เกินกำหนด

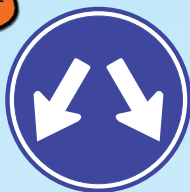


## ป้ายบังคับประเภทคำสั่ง (Mandatory Signs)

คือป้ายจราจรที่ใช้เพื่อแจ้งให้ผู้ใช้ทางทราบถึงการให้ปฏิบัติตาม



ให้เดินรถทางเดียว  
ไปข้างหน้า



ให้ไปทางซ้าย  
หรือทางขวา



ทางเดินรถทางเดียว  
ไปทางซ้าย



ทางเดินรถทางเดียว  
ไปทางขวา



ให้ชิดซ้าย



ให้ชิดขวา



ให้เลี้ยวซ้าย



ให้เลี้ยวขวา



ให้ตรงไปหรือ  
เลี้ยวซ้าย



ให้ตรงไปหรือ  
เลี้ยวขวา



วงเวียน



ให้เลี้ยวซ้ายหรือ  
เลี้ยวขวา



ช่องเดินรถประจำทาง



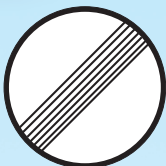
ช่องเดินรถมวลชน



เฉพาะคนเดิน



ช่องเดินรถ  
จักรยาน



สุดเขตบังคับ



ให้ใช้ความเร็ว



ช่องเดินรถ  
จักรยานยนต์



## เครื่องหมายจราจร ป้ายเตือน (Warning Signs)

ป้ายเตือน ได้แก่ ป้ายจราจรที่มีความหมายเป็นการเตือนให้ผู้ใช้ทางทราบล่วงหน้าถึงสภาพทางหรือข้อมูลอย่างอื่นที่เกิดขึ้นในทาง หรือทางหลวงข้างหน้า อันอาจก่อให้เกิดอันตรายหรืออุบัติเหตุขึ้นได้ เพื่อให้ผู้ใช้ทางใช้ความระมัดระวังในการใช้ทาง ซึ่งอาจช่วยป้องกันการเกิดอันตราย หรืออุบัติเหตุ



ป้ายเตือนแบ่งเป็น 4 ประเภท ดังนี้

\* **ป้ายเตือนทางโค้งต่างๆ** คือป้ายจราจรที่ใช้เตือนผู้ใช้ทางให้ทราบว่าจะข้างหน้าทางโค้งอันตราย ในลักษณะต่างๆ กัน



ทางโค้งซ้าย



ทางโค้งขวา



ทางโค้งรัศมีแคบ  
เลี้ยวซ้าย



ทางโค้งรัศมีแคบ  
เลี้ยวขวา







ทางโค้งกลับ  
เริ่มซ้าย



ทางโค้งกลับ  
เริ่มขวา



ทางโค้งกลับ  
รัศมีแคบเริ่มซ้าย



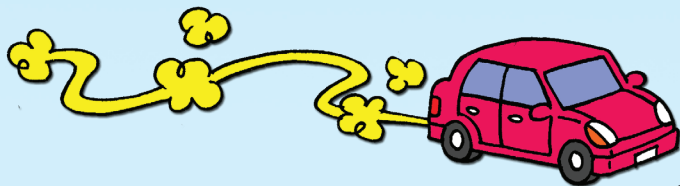
ทางโค้งกลับ  
รัศมีแคบเริ่มขวา



ทางคดเคี้ยว  
เริ่มขวา



ทางคดเคี้ยว  
เริ่มซ้าย





**\* ป้ายเตือนทางแยกต่างๆ** คือป้ายจราจรที่ใช้เตือนผู้ใช้ทางให้ทราบว่าจะข้างหน้ามีทางแยกให้ผู้ใช้ทางขับด้วยความระมัดระวัง ในลักษณะต่างๆ กัน



ทางเอกตัดกัน



ทางเอกตัดกัน  
รูปตัววาย



ทางโทแยกทางเอก  
ทางซ้าย



ทางโทแยกทางเอก  
ทางขวา





ทางโทแยกทางเอก  
เยื้องกันเริ่มซ้าย



ทางโทแยกทางเอก  
เยื้องกันเริ่มขวา



ทางโทเชื่อมทางเอก  
จากซ้าย



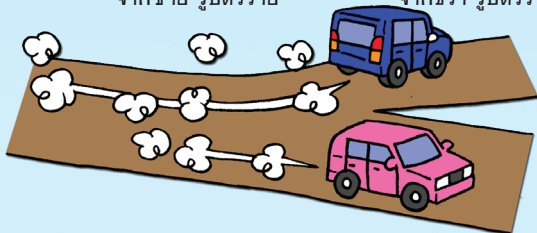
ทางโทเชื่อมทางเอก  
จากขวา



ทางโทแยกทางเอก  
จากซ้าย รูปตัววาย



ทางโทแยกทางเอก  
จากขวา รูปตัววาย



\* **ป้ายเตือนสถานการณ์ต่างๆ** คือป้ายจราจรที่ใช้เตือนผู้ใช้ทางให้ทราบถึงสถานการณ์อันตรายต่างๆ ที่อยู่ข้างหน้าและให้ผู้ใช้ทางขับขี่ด้วยความระมัดระวัง



วงเวียนข้างหน้า



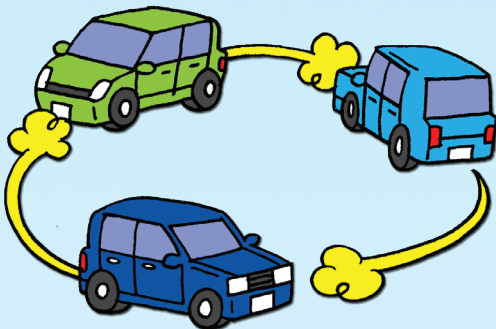
ทางแคบลงทั้งสองด้าน



ทางแคบด้านซ้าย



ทางแคบด้านขวา





สะพานแคบ



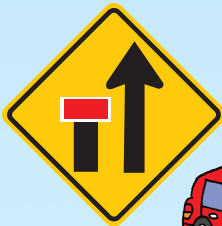
ทางข้ามทางรถไฟ  
ไม่มีเครื่องกั้นทาง



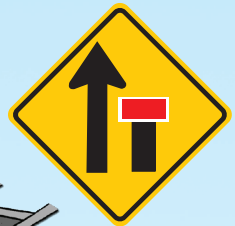
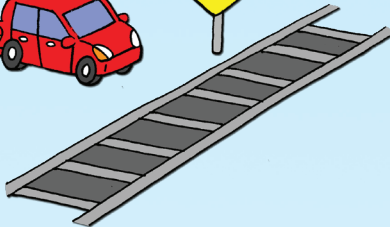
ทางข้ามทางรถไฟ  
มีเครื่องกั้นทาง



ทางข้ามทางรถไฟ  
ติดทางแยก



ช่องจราจรปิด  
ด้านซ้าย



ช่องจราจรปิด  
ด้านขวา





ทางแคบ



ทางลดต่ำ



ทางขึ้นลาดชัน



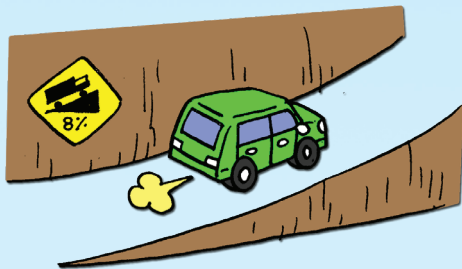
ทางลงลาดชัน



เตือนรถกระโดด



ผิวทางขรุขระ





ระวางหินร่วง



ทางลื่น



ทางเป็นแอ่ง



ผิวทางร่วน



ให้เปลี่ยนช่องทางจราจร



ให้เปลี่ยนช่องทางจราจร



กรมป้องกันและบรรเทาสาธารณภัย กระทรวงมหาดไทย





สะพานเปิดได้



ทางเดินรถสองทาง



ออกทางขนาน



เข้าทางหลัก



ทางร่วม



ทางร่วม



ทางคู่ข้างหน้า



สิ้นสุดทางคู่







จุดกลับรถ



จุดกลับรถ



สัญญาณไฟจราจร



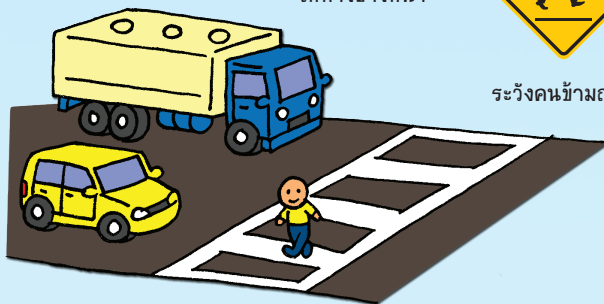
หยุดข้างหน้า



ให้ทางข้างหน้า



ระวังคนข้ามถนน





โรงเรียนระวังเด็ก



อันตราย

ระวังอันตราย



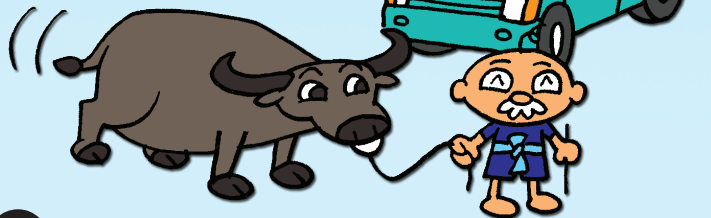
ระวังเครื่องบินบินต่ำ



ระวังสัตว์



เขตห้ามแซง





\* **ป้ายเตือนแนวทางต่างๆ** คือป้ายจราจรที่ใช้เตือนผู้ใช้ทางให้ทราบถึงแนวของทางเดินรถ เพื่อให้ผู้ใช้ทางขับขี่ได้อย่างปลอดภัย จำนวนทั้งหมด 13 ป้าย



เตือนแนวทางต่างๆ



สลับกันไป



เตือนแนวทางต่างๆ



\* ป้ายเตือนงานก่อสร้าง



เบี่ยงเบนการจราจร





สำรวจทาง



คนทำงาน



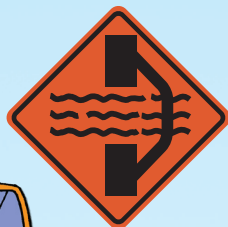
เครื่องจักรกำลังทำงาน



งานก่อสร้าง



ทางแคบ



ทางแคบข้าง



## เครื่องหมายจราจร แนะนำ (Guide Signs)

ป้ายแนะนำ เป็นป้ายจราจรที่ใช้เพื่อแนะนำผู้ใช้ทางให้เดินทางไปสู่จุดหมายปลายทางได้ถูกต้องหรือให้ความรู้ ข่าวสาร ข้อมูลอื่นๆ ที่จะเป็นประโยชน์ต่อผู้ใช้ทาง ตามความหมายของป้ายนั้น



ป้ายแนะนำแบ่งแยกตามหน้าที่ออกเป็น 3 ประเภท คือ

- \* ป้ายบอกทิศทาง บอกตำแหน่งหรือแสดงการใช้ทาง
- \* ป้ายแสดงข้อมูลข่าวสารและการบริการ
- \* ป้ายประกอบหรือป้ายเสริม



แนะนำล่วงหน้า



บอกจุดหมายปลายทาง



บอกจุดหมายปลายทาง



บอกระยะทาง



บอกสถานที่



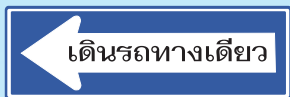
โรงพยาบาล



ตำแหน่งทางข้าม



ทางตัน



เดินรถทางเดียว



เริ่มต้นทางแคบ  
(ทางหลวงพิเศษ)



สิ้นสุดทางแคบ  
(ทางหลวงพิเศษ)







จุดกลับรถ



สำหรับคนพิการ



ช่องเดินรถมวลชน



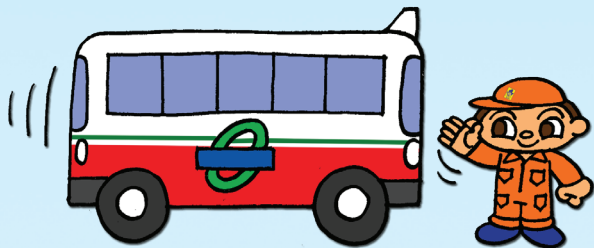
เริ่มช่องเดินรถประจำทาง



ช่องเดินรถประจำทาง



สิ้นสุดช่องเดินรถประจำทาง



\* **ป้ายบริการทั่วไป** ใช้เพื่อเป็นข้อมูลแนะนำสถานที่ให้บริการและสิ่งอำนวยความสะดวกต่างๆ กับผู้ขับขี่รถยนต์ เช่น ร้านอาหาร โรงพยาบาล และที่พัก จำนวน 6 ป้าย



การให้บริการ  
ซ่อมรถ



การให้บริการ  
โทรศัพท์



การให้บริการเกี่ยวกับ  
น้ำมันเชื้อเพลิง



การให้บริการ  
โรงแรมที่พัก



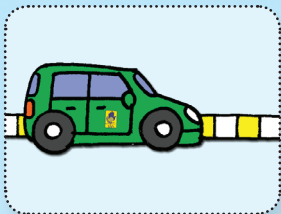
การให้บริการ  
ร้านอาหาร



การให้บริการ  
ที่พักชั่วคราว

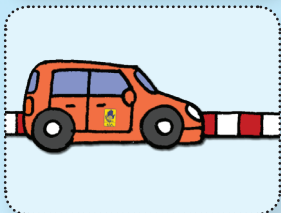


# เครื่องหมายจราจรบนพื้นทาง ประเภทบังคับ



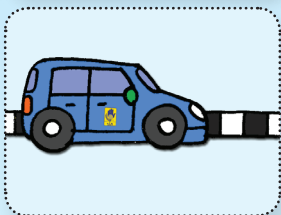
แถบสีเหลืองสลับขาว

- ห้ามจอดรถทุกชนิดตามแนวนั้น เว้นแต่จะจอดรับหรือส่งคนหรือสิ่งของได้ชั่วคราว เมื่อเสร็จแล้วให้รีบออกรถทันที



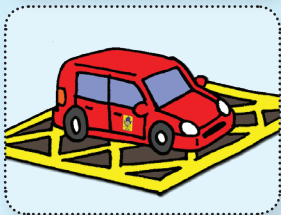
แถบสีขาวสลับแดง

- ห้ามจอดหรือหยุดรถทุกชนิดเด็ดขาด



แถบสีขาวสลับดำ

- ขอบคันหินแสดงสิ่งกีดขวาง เพื่อให้ผู้ขับรถมองเห็นได้ชัดเจนขึ้น



เส้นทแยงมุมสีเหลือง

- ห้ามขับรถหยุดรถถ้าเข้าไปในกรอบเส้นทแยงสีเหลือง

“ป้องกันภัยเชิงรุก บรรเทาทุกข์เมื่อเกิดภัย  
ฟื้นฟูและกู้ภัย คือหัวใจ กรม ปก.”



ฝ่ายผลิตสื่อวัสดุที่ศูนย์ปกรณัมและสิ่งพิมพ์ กองเผยแพร่และประชาสัมพันธ์  
กรมป้องกันและบรรเทาสาธารณภัย กระทรวงมหาดไทย  
โทร. 0-2637-3458-61 โทรสาร 0-2243-2200  
[www.disaster.go.th](http://www.disaster.go.th) สายด่วนนิรภัย 1784